

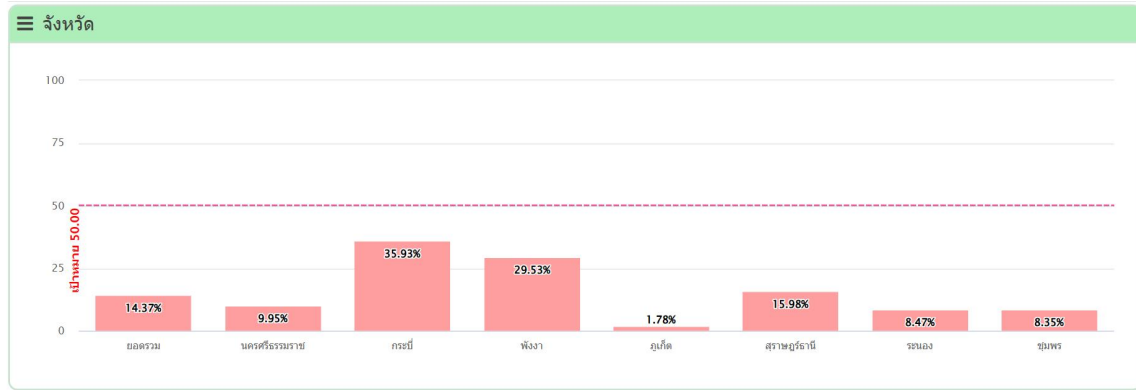
# รายงาน Monthly กลุ่มพัฒนาอนามัยแม่และเด็ก ศูนย์อนามัยที่ 11 ประจำเดือนธันวาคม 2567

## 1.สถานการณ์/ผลการดำเนินงานมารดาและทารก

วีรวรรณ บุญวงศ์ พยาบาลวิชาชีพ

### Out put

ร้อยละของหญิงตั้งครรภ์ที่ได้รับการฝากครรภ์คุณภาพ เขตสุขภาพที่ 11 ปีงบประมาณ 2568



B หมายถึง จำนวนหญิงไทยในเขตรับผิดชอบ สิ้นสุดการตั้งครรภ์ด้วยการคลอดทั้งหมด LABOR (BTYPE ไม่เท่ากับ 6)

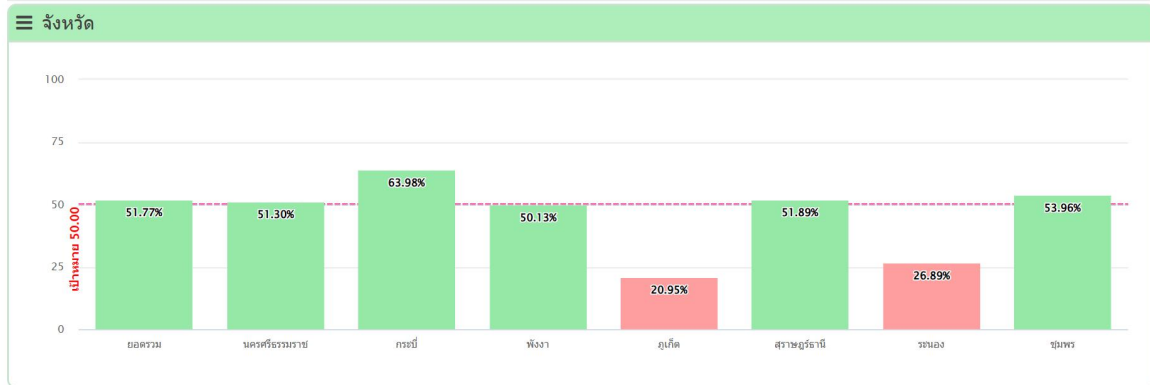
A หมายถึง จำนวนหญิงตาม B ที่ได้รับการฝากครรภ์คุณภาพ

ข้อมูลจาก HDC 2 มค.68



การฝากครรภ์คุณภาพ เป้าหมายในปีงบประมาณ 2568 ร้อยละ 60 จังหวัดที่ดำเนินการได้ดีที่สุด จังหวัดกระบี่ ร้อยละ 35.93 รองลงมาจ.พังงา ร้อยละ 29.53 น้อยที่สุด คือ จังหวัดภูเก็ต ร้อยละ 1.78 ภาพรวมของเขต 11 ร้อยละ 14.37

ร้อยละของเด็กแรกเกิด - ต่ำกว่า 6 เดือน กินนมแม่อย่างเดียว เขตสุขภาพที่ 11 ปีงบประมาณ 2568



B หมายถึง เด็กอายุครบ 6 เดือนในปีงบประมาณ ที่แม่หรือผู้เลี้ยงดูได้ถูกสอบถามเรื่องการกินนมแม่

A หมายถึง เด็กอายุครบ 6 เดือน ที่แม่หรือผู้เลี้ยงดู ตอบว่ากินนมแม่อย่างเดียว

ข้อมูลจาก HDC 2 มค.68



การเลี้ยงลูกด้วยนมแม่อย่างเดียว 6 เดือน ในทารกแรกเกิด ถึง 6 เดือน จังหวัดที่ต่ำกว่าค่าเป้าหมาย คือ จังหวัดระนอง ภูเก็ต อยู่ที่ร้อยละ 26.89 และ 20.95 ตามลำดับ

### Outcome

ปีงบประมาณ 2568

เดือนตุลาคม 2567 รายงานแม่ตาย 1 ราย จังหวัดภูเก็ต Dx. Pullmonary Embolism

เดือนพฤศจิกายน 2567 แม่ตาย 1 ราย จังหวัดชุมพร หญิงอายุ 32 ปี 10 วัน G4P1A2 & Dead fetus ไม่ฝากครรภ์ แท้ง 2 ครั้ง (criminal abortion) Admitted แผนกอายุรกรรม 17 พย 67 02.35 น. พบประวัติใช้สารเสพติด ยาบ้าวันละ 3 เม็ดร่วมกับ ยาไอซ์

เดือนธันวาคม 2567 จังหวัดนครศรีธรรมราช รายงานแม่ตาย 1 ราย 13 ธันวาคม 2567

at ER 03.19 น. สามี่ให้ประวัติ เรียกไม่รู้สีกตัว ก่อนมารพ. 40 นาที สามี่เล่าประวัติว่า ประมาณ 2.00 น. บ่นเจ็บครรภ์ มีน้ำใสๆ ซึมๆทางช่องคลอด สามี่เดินไปเอารถ กลับมาอีกทีพบหญิงตั้งครรภ์เรียกไม่รู้สีกตัว

## 2.สรุปผลการขับเคลื่อนงานเด็กปฐมวัย เขตสุขภาพที่ 11 ประจำปีเดือนธันวาคม 2567

ถาวร พุ่มเอี่ยม พยาบาลวิชาชีพ

### Output

1. บุคลากรของสถานพัฒนาเด็กปฐมวัยที่มีผลการประเมินตนเองไม่ผ่านเกณฑ์ขั้นต่ำ ด้านสุขภาพ (4D) เข้าร่วมการพัฒนา ศักยภาพ

- อยู่ระหว่างดำเนินการเปิดรับสมัครสถานพัฒนาเด็กปฐมวัย ที่มีผลการประเมินตนเองไม่ผ่านเกณฑ์ขั้นต่ำ ด้านสุขภาพ (4D) ในเขตสุขภาพที่ 11 เข้าร่วมโครงการยกระดับคุณภาพสถานพัฒนาเด็กปฐมวัยด้านสุขภาพ (4D) ปีงบประมาณ 2568 (ปิดรับสมัครวันที่ 31 มกราคม 2568)

2. ร้อยละของบุคลากรกลุ่มเป้าหมายผ่านการพัฒนาทักษะผู้อำนวยการเล่น

- ดำเนินการประชาสัมพันธ์การพัฒนาทักษะผู้อำนวยการเล่น ผ่านระบบออนไลน์ของกรมอนามัย

<https://mooc.anamai.moph.go.th/>

### Outcome

1. ร้อยละของเด็กอายุ 0-5 ปี มีพัฒนาการสมวัย



เดือนพฤศจิกายน พบเด็กอายุ 0-5 ปี มีพัฒนาการสมวัย(เด็กพัฒนาการสมวัยครั้งแรก ร่วมกับ เด็กพัฒนาการสงสัยล่าช้าหลังการประเมินซ้ำภายใน 30 วัน) ร้อยละ 60.75 ประมวลผลระบบคลังข้อมูลสุขภาพ HDC ณ 2 มกราคม 2568

2. เด็กอายุ 0- 5 ปี มีภาวะโภชนาการและการเจริญเติบโตดี(สูงดีสมส่วน) ร้อยละ 66.28 ภายใต้การคัดกรอง ร้อยละ 71.46

3. เด็กอายุ 0 – 5 ปี มีภาวะเตี้ย(ไม่เกินร้อยละ 9.0) ผลงาน ร้อยละ 8.86

4. เด็กอายุ 0 - 5 ปี มีภาวะพอม(ไม่เกินร้อยละ 5.0) ผลงาน ร้อยละ 4.69

5. เด็กอายุ 0 - 5 ปี มีภาวะเริ่มอ้วนและอ้วน(ไม่เกินร้อยละ 8.0) ผลงาน ร้อยละ 7.70

ข้อมูล HDC ไตรมาส 1 2568 ณ 2 มกราคม 2568

## การขับเคลื่อนงานเด็กปฐมวัย เดือนธันวาคม 2567

- สำรวจและประเมินพัฒนาการเด็ก เขตสุขภาพที่ 11 ภายใต้โครงการศึกษาสถานการณ์และรูปแบบการส่งเสริมพัฒนาการเด็กปฐมวัย ภายใต้การถ่ายโอนภารกิจสู่องค์การบริหารส่วนจังหวัด ของเขตสุขภาพที่ 11 วันที่ 2-4 ธันวาคม 2567 ณ อำเภอบ้านนาเดิม และ อำเภอเมือง จังหวัดสุราษฎร์ธานี

- ประชุมเชิงปฏิบัติการแลกเปลี่ยนเรียนรู้การเฝ้าระวังและส่งเสริมพัฒนาการเด็กปฐมวัยด้วยคู่มือ DSPM สำหรับเครือข่ายบุคลากรที่ดูแลเด็กปฐมวัยในพื้นที่ เขตสุขภาพที่ 11 วันที่ 12 ธันวาคม 2567 ณ สำนักงานสาธารณสุขจังหวัดภูเก็ต อำเภอเมือง จังหวัดภูเก็ต และ วันที่ 13 ธันวาคม 2567 ณ รพ.สต.นาเตย อำเภอท้ายเหมือง จังหวัดพังงา

## การดำเนินงานคลินิกเด็กสุขภาพดี ปีงบประมาณ 2567 ประจำเดือน ธันวาคม 2567

ณัฐชยา สุขศิริ พยาบาลวิชาชีพชำนาญการ

ลำดับที่	เป้าหมายและตัวชี้วัด	เป้าหมาย	จำนวนทั้งหมด (คน)	ผลงานทั้งหมด (คน)	ร้อยละ
1	ร้อยละของเด็ก อายุ 9,18,30,42 และ 60 เดือน ได้รับการคัดกรองพัฒนาการ	100	25	25	100.0
2	ร้อยละของเด็กไทย อายุ 9,18,30,42 และ 60 เดือน ที่ได้รับการคัดกรองพัฒนาการพบพัฒนาการสงสัยล่าช้า(ตรวจครั้งแรก)	ไม่น้อยกว่า20	25	10	40.0
3	ร้อยละของเด็กไทย อายุ 9,18,30,42 และ 60 เดือน ที่ตรวจ พบพัฒนาการสงสัยล่าช้า ได้รับการกระตุ้นพัฒนาการ ภายใน 30 วัน	ไม่น้อยกว่า90	14	3	21.4
4	ร้อยละ ของเด็ก อายุ 0-5 ปี สูงดีสมส่วน	70	68	65	95.6
5	ร้อยละ ของเด็ก อายุ 0-5 มีภาวะเตี้ย	9	68	3	4.4
6	ร้อยละ ของเด็ก อายุ 0-5 มีภาวะพอม	5	68	0	0
7	ร้อยละ ของเด็ก อายุ 0-5 มีภาวะเริ่มอ้วนและอ้วน	8	68	2	2.9
8	เด็ก 3 ปี ปราศจากฟันผุ	75	16	12	75.0
9	ร้อยละเด็กตั้งแต่แรกเกิดจนถึงอายุต่ำกว่า6เดือนแรก มีค่าเฉลี่ยกินนมแม่อย่างเดียว	50	22	7	31.8
10	อัตราเด็ก0-5 ปีมารับบริการตามนัด	80	54	47	87.0
11	พัฒนาการผิดปกติได้รับการแก้ปัญหาและส่งต่อ	100	0	0	-
12	ผู้รับบริการครั้งแรกได้รับการภายใน 85 นาที	80	10	9	90.0
13	ผู้รับบริการครั้งหลังได้รับการภายใน 80 นาที	80	58	38	65.5

ผลการดำเนินงานพบว่า มีตัวชี้วัดส่วนใหญ่ผ่านเกณฑ์ สำหรับตัวชี้วัดที่ยังไม่ผ่านเกณฑ์ 3 ตัวชี้วัด ร้อยละของเด็กไทย อายุ 9,18,30,42 และ 60 เดือน ที่ตรวจ พบพัฒนาการสงสัยล่าช้าได้รับการกระตุ้นพัฒนาการภายใน 30 วัน, ร้อยละเด็กตั้งแต่แรกเกิดจนถึงอายุต่ำกว่า 6 เดือนแรกมีค่าเฉลี่ยกินนมแม่อย่างเดียว และ ผู้รับบริการครั้งหลังได้รับการบริการภายใน 80 นาที

**แนวทางแก้ไข** เรื่อง ร้อยละของเด็กไทย อายุ 9,18,30,42 และ 60 เดือน ที่ตรวจพบพัฒนาการสงสัยล่าช้า ได้รับการกระตุ้นพัฒนาการ ภายใน 30 วัน ได้ร้อยละ 21.4 (เป้าหมายไม่น้อยกว่า90) โดย

#### กรณีเด็กในเครือข่าย

1.ทำความเข้าใจกับผู้รับผิดชอบในเครือข่าย เรื่องแนวทางการใช้กลไก อสม.ในการกระตุ้นติดตามผู้ปกครองในการส่งเสริมพัฒนาการเด็กที่บ้าน และการประเมินซ้ำ

2.ส่งข้อมูลเด็กสงสัยล่าช้าให้เครือข่าย โดยการ @ Line ถึงผู้รับผิดชอบของรพ.สต. และโทรศัพท์

3.กรณีไม่มีข้อมูลการติดตามก่อนครบกำหนดนัด 1 สัปดาห์ โทรกระตุ้นผู้รับผิดชอบของรพ.สต.

4.คืนข้อมูลให้เครือข่ายรับทราบผลการดำเนินงานทุกเดือน

#### กรณีเด็กนอกเครือข่าย

1.ก่อนครบกำหนดนัด 1 สัปดาห์ โทรกระตุ้นผู้ปกครองเด็ก

2.เพิ่มช่องทางการติดต่อ โดยให้ผู้ปกครอง @Line WBC คอ.11 เพื่อสะดวกต่อการติดตามได้ง่ายขึ้น

**แนวทางแก้ไข** ร้อยละเด็กตั้งแต่แรกเกิดจนถึงอายุต่ำกว่า 6 เดือนแรก มีค่าเฉลี่ยกินนมแม่อย่างเดียวได้ร้อยละ 31.8 (เป้าหมายร้อยละ 50)

1.เตรียมพร้อมหญิงตั้งครรภ์ตั้งแต่มาฝากครรภ์ โดยตรวจเต้านม ว่าปกติ สั้น บอด บุ่ม หรือไม่ และสร้างความมั่นใจว่า

2.หรือแม้ว่าห้วงนมสั้น ก็สามารถเลี้ยงลูกด้วยนมแม่ได้

3.แนะนำแหล่งช่วยเหลือ เมื่อมีปัญหาเรื่องนมแม่

4.แนะนำรับประทานอาหารที่มีประโยชน์เพื่อเพิ่มน้ำนม

5.แนะนำสื่อที่เข้าถึงได้ในการค้นหาคำตอบเรื่องการเลี้ยงลูกด้วยนมแม่

6.แนะนำให้ถามผู้ที่มีประสบการณ์การเลี้ยงลูกด้วยนมแม่สำเร็จ

**แนวทางแก้ไข** ผู้รับบริการครั้งหลังได้รับการบริการภายใน 80 นาที ได้ร้อยละ 65.5 (เป้าหมายร้อยละ 80)

1.จัดให้มีเจ้าหน้าที่ประจำคลินิกอย่างน้อย 3 คนต่อวัน

2.ถ้ามีเจ้าหน้าที่ ต้องไปราชการไม่สามารถจัดให้มีเจ้าหน้าที่ ให้เหมาะสมกับผู้บริการได้ ก็ต้องเลื่อนนัดผู้รับบริการ

สรุปผลการดำเนินงานติดตามเด็กสงสัยพัฒนาการล่าช้าเดือนธันวาคม 2567 และ  
การประเมินซ้ำเมื่อครบ 30 วัน(ส่งต่อเดือนพฤศจิกายน 2567) ในเครือข่ายศูนย์อนามัยที่ 11

คลินิกเด็กสุขภาพดี มีผู้มารับบริการประจำเดือนธันวาคม 2567 จำนวน 68 ราย ตรวจพัฒนาการ พบสมวัย จำนวน 47 ราย คิดเป็นร้อยละ 69.12 และ สงสัยล่าช้า จำนวน 21 รายคิดเป็นร้อยละ 30.88

ตารางที่ 1 แสดงผลข้อมูลการส่งต่อเดือนพฤศจิกายน จำแนกราย รพ.สต.

รพ.สต.	บางจาก	บาง บุงา	บางมูล นาก	บาง ใหญ่	เป็ยะ เนิน	วัดลาว	แสง วิมาน	นอกเขต	รวม
รายการ									
ส่งต่อเด็กสงสัยพัฒนาการ ล่าช้า	6 (31.6%)	1 (5.3%)	-	2 (10.5%)	3 (15.8%)	2 (10.5%)	5 (26.3%)	-	19
จนท.รับทราบ	1 (16.7%)	-	-	-	-	-	-		1 (5.3%)
อสม.รับทราบ	-	-	-	-	-	-	-		-
อสม.ประเมินซ้ำ	-	-	-	-	-	-	-		-
ผู้รับบริการส่งคลิปผ่าน ไลน์	1 (16.7%)	-	-	-	2 (66.7%)	1 (50.0%)	-	-	4 (21.1%)
ผู้รับบริการมาเอง	-	-	-	1 (50.0%)	-	-	-	-	1 (5.3%)
ประเมินซ้ำพบสมวัย	1 (100.0 %)	-	-	-	2 (100.0 %)	1 (100.0%)	-	-	4 (80.0%)
ประเมินซ้ำพบไม่สมวัย	-	-	-	1 (100.0 %)	-	-	-	-	1 (20.0%)

จากตารางที่ 1 ข้อมูลส่งต่อเดือนพฤศจิกายน 2567 ที่ต้องประเมินซ้ำเมื่อครบ 30 วัน จำนวน 19 ราย ได้รับการติดตาม และประเมินซ้ำ เพียง 5 ราย คิดเป็นร้อยละ 26.3 พบว่า สมวัย จำนวน 4 ราย คิดเป็นร้อยละ 80.0 ไม่สมวัย จำนวน 1 ราย คิดเป็นร้อยละ 20.0 เมื่อแยกตามพื้นที่บริการ พบ รพ.สต.บางจาก ตรวจคัดกรองพัฒนาการพบสงสัยล่าช้ามากที่สุด คือ 6 ราย คิดเป็นร้อยละ 31.6 รองลงมาคือ รพ.สต.แสงวิมาน จำนวน 5 รายคิดเป็นร้อยละ 26.3 ในส่วนของการรับทราบข้อมูล พบเพียง จนท. รับทราบข้อมูล คิดเป็นร้อยละ 5.3 และไม่พบประเมินซ้ำโดย อสม. ผู้รับบริการส่งคลิปมาให้ผ่านทางไลน์ คิดเป็นร้อยละ 21.1 ผู้รับบริการมาตามนัดเพื่อรับการติดตามพัฒนาการซ้ำ คิดเป็นร้อยละ 5.3

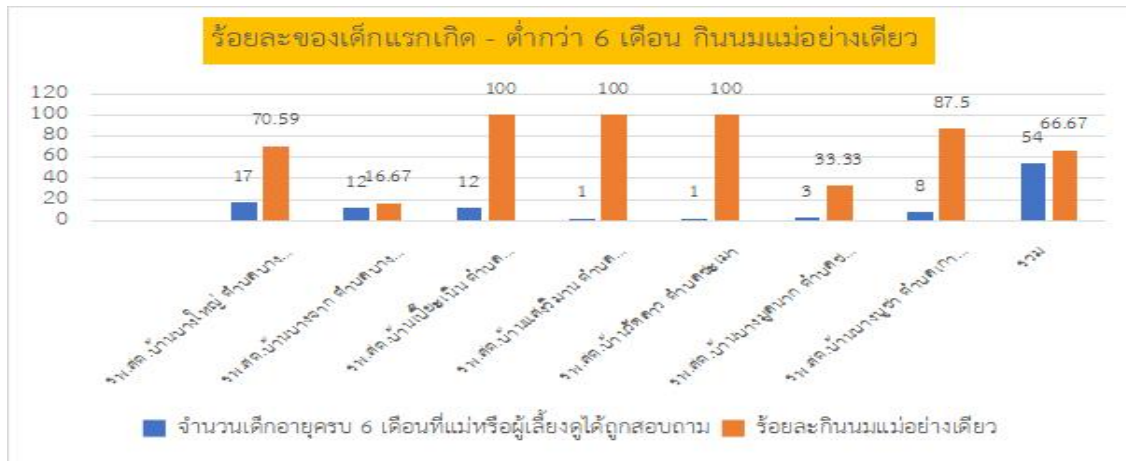
**ปัญหาและอุปสรรค** การส่งต่อข้อมูลให้เครือข่ายรับทราบและติดตามผล ยังไม่ได้รับความร่วมมือเท่าที่ควร และยังคงพบ ปัญหาผู้ปกครองไม่เห็นความสำคัญในการพาบุตรหลานมารับการประเมินพัฒนาการซ้ำตามนัด

ข้อเสนอแนะ กระตุ้น จนท./อสม. ช่วยติดตามผู้ปกครองส่งเสริมพัฒนาการลูกตามคู่มือเฝ้าระวังและส่งเสริมพัฒนาการเด็กปฐมวัยและแจ้งผลการประเมินซ้ำให้ทราบทางไลน์กรู๊ป รพ.สต. ,เน้นย้ำให้ผู้ปกครองนำบุตรหลานมารับการประเมินพัฒนาการซ้ำตามนัดหมาย

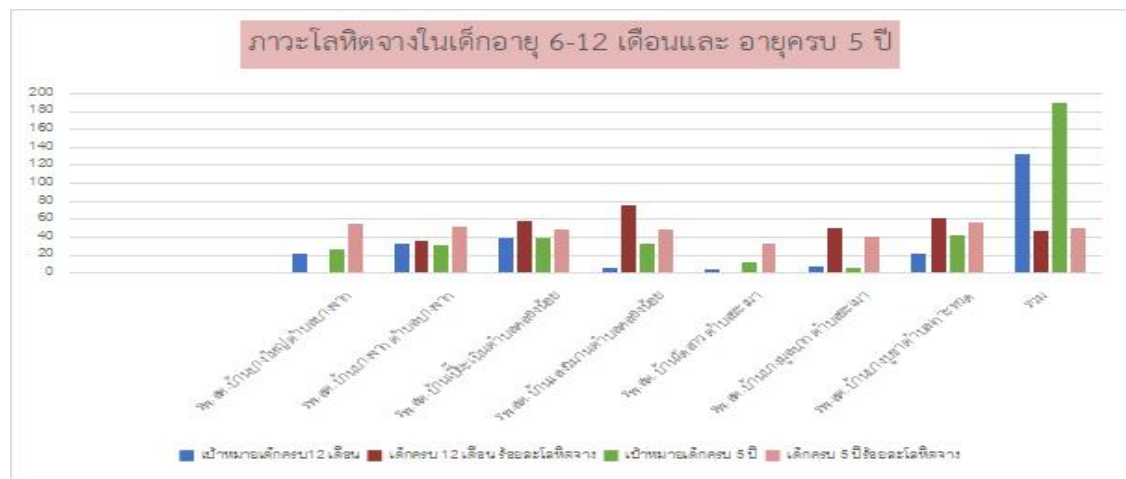
แผนงานเดือนถัดไป เน้นย้ำการติดตามพัฒนาการซ้ำให้มากขึ้น

**สรุปผลการดำเนินงานเด็กปฐมวัย รพ.สต.เครือข่ายศูนย์อนามัยที่ 11 ประจำเดือน ธันวาคม 2567**

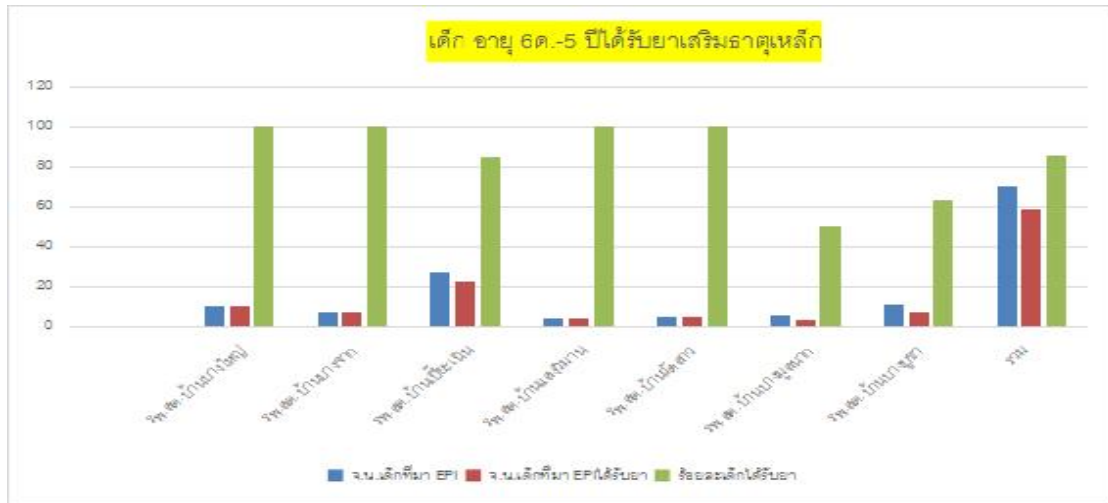
สุวณีย์ จอกทอง พยาบาลวิชาชีพ



สถานการณ์เด็กอายุ ต่ำกว่า 6 เดือนกินนมแม่อย่างเดียวผ่านเกณฑ์ ร้อยละ 50 ทั้งหมด 5 รพ.สต. ยกเว้น รพ.สต.บ้านบางจาก และ รพ.สต.บ้านบางมูลนาก และผ่านเกณฑ์ร้อยละ 100 คือ รพ.สต.บ้านแสงวิมาน รพ.สต.บ้านเปี้ยะเนิน และ รพ.สต.บ้านวัดลาว



สถานการณ์เด็กมีภาวะโลหิตจางในเด็กอายุ 6-12 เดือน พบมาก ใน รพ.สต.บ้านแสงวิมาน รพ.สต.บ้านบางบุชา และ รพ.สต.บ้านเปี้ยะเนิน มากที่สุดร้อยละ 75,61.54 และ ร้อยละ 58.33 ตามลำดับ ส่วนเด็กอายุครบ 5 ปี มีภาวะโลหิตจางพบมาก ใน รพ.สต.บ้านบางบุชา รพ.สต.บ้านบางใหญ่ รพ.สต.บ้านบางจาก , มากที่สุด ร้อยละ 55.81 ,55.56 และ 51.61 ตามลำดับ

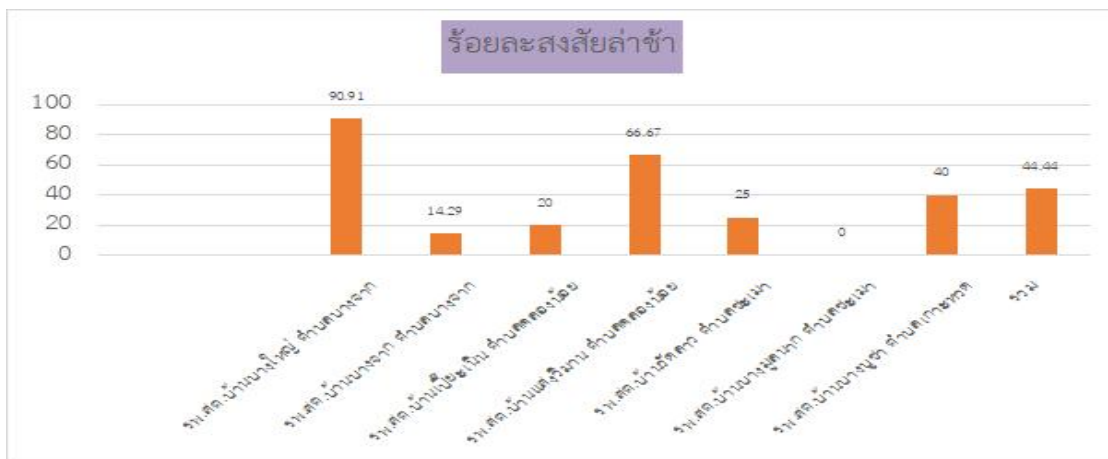


สถานการณ์เด็กอายุ 6 เดือน-5 ปีได้รับยาน้ำเสริมธาตุเหล็ก มากกว่าร้อยละ 80 จำนวน 5 รพ.สต. ยกเว้น รพ.สต. บ้านบางบุชา และ รพ.สต.บ้านบางมูลนาก (ประมวลผลข้อมูลจาก HDC วันที่ 2 มกราคม 2568)

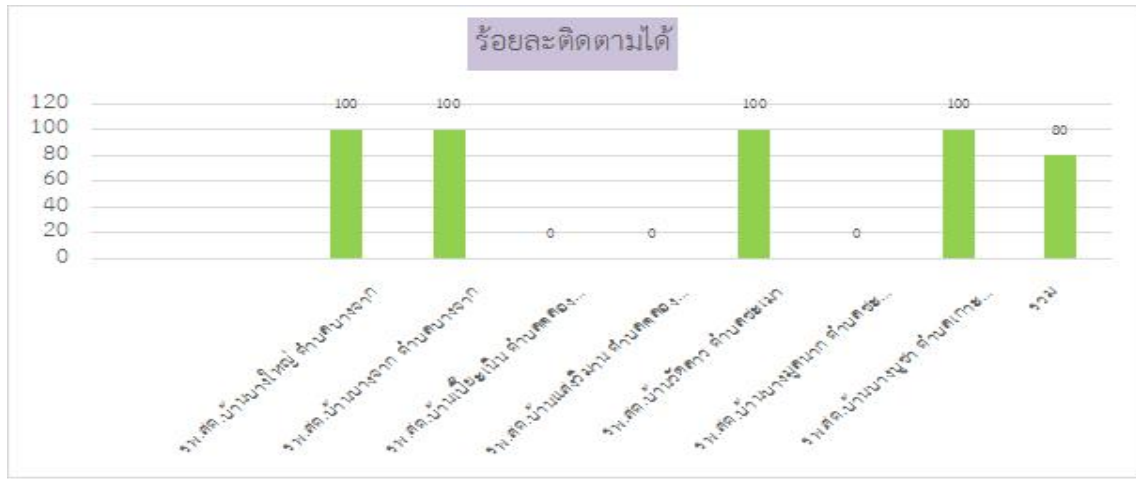
### ด้านพัฒนาการเด็กปฐมวัย(ผลงานเดือนตุลาคม 2567)



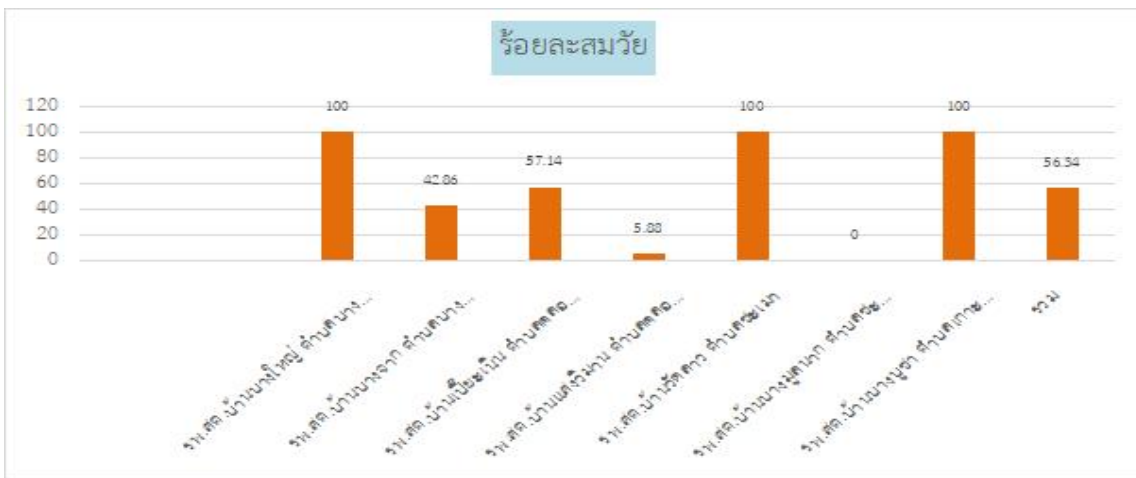
สถานการณ์ความครอบคลุมการคัดกรองผ่านเกณฑ์ ร้อยละ 90 จำนวน 3 รพ.สต. คือ รพ.สต. บ้านบางใหญ่ รพ.สต. บ้านวัดลาว และ รพ.สต.บ้านบางบุชา คัดกรองได้ดีที่สุดคือ รพ.สต.บ้านบางมูลนาก (มีกลุ่มเป้าหมาย 1 คน) และรพ.สต.บ้านแสงวิมาน



สถานการณ์ผลการคัดกรองพบสงสัยล่าช้า ไม่ถึงร้อยละ 20 มี 2 รพ.สต.คือ รพ.สต.บ้านบางจาก ส่วน รพ.สต.บ้านบางมูลนาก ไม่ได้คัดกรอง(มีเด็ก 1 คน)

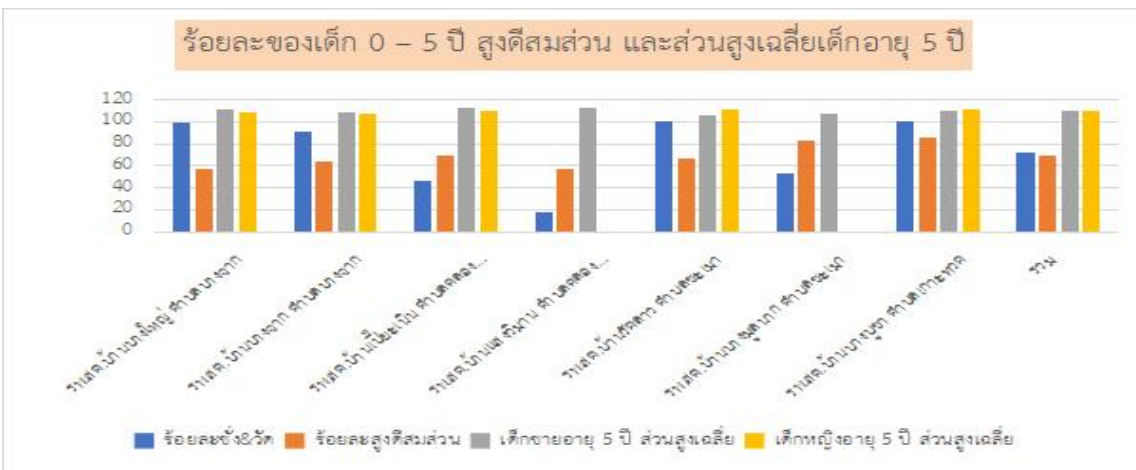


การติดตามเด็กสงสัยล่าช้า ผ่านเกณฑ์ร้อยละ 90 จำนวน 4 รพ.สต. ยกเว้น รพ.สต.บ้านแสงวิมาน และรพ.สต.บ้านเปี้ยะเนิน



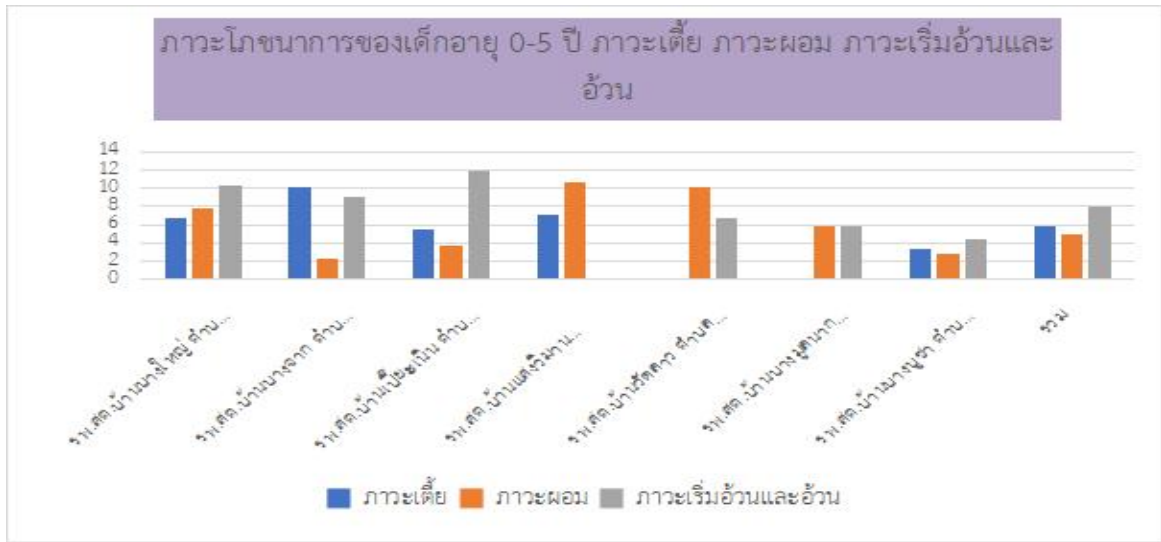
สถานการณ์เด็กมีพัฒนาการสมวัย ผ่านเกณฑ์ร้อยละ 87 จำนวน 3 รพ.สต. ยกเว้น รพ.สต.บ้านบางจาก รพ.สต.บ้านเปี้ยะเนิน และรพ.สต.บ้านแสงวิมาน

ด้านโภชนาการเด็กปฐมวัย (ไตรมาส 1)

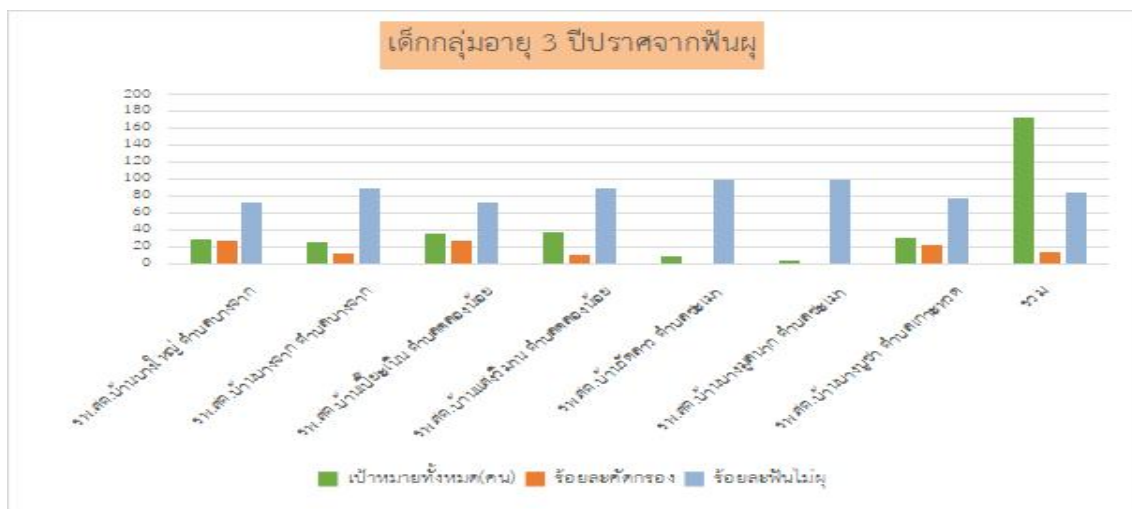


สถานการณ์การเฝ้าระวังภาวะการเจริญเติบโตในเด็กปฐมวัยในเด็กอายุ 0-5 ปี ความครอบคลุมการชั่งน้ำหนัก วัดความยาว/ส่วนสูง มากกว่าร้อยละ 85 จำนวน 4 รพ.สต. คือรพ.สต.บ้านบางใหญ่ รพ.สต.บ้านบางจาก รพ.สต.บ้านวัดลาว และรพ.สต.บ้านบางบุชา เด็กสูงดี สมส่วน ผ่านเกณฑ์ร้อยละ 68 จำนวน 3 รพ.สต. คือ รพ.สต.บ้านเปี้ยะเนิน รพ.สต.บ้านบางมูลนาก และรพ.สต.บ้านบางบุชา





สถานการณ์ภาวะโภชนาการของเด็กอายุ 0-5 ปี มีภาวะเตี้ย ไม่เกินร้อยละ 9.5 ผ่านเกณฑ์ ทุก รพ.สต. ยกเว้น รพ.สต. บ้านบางจาก เด็กมีภาวะผอมไม่เกินร้อยละ 5 ผ่านเกณฑ์ จำนวน 3 รพ.สต.คือ รพ.สต.บ้านบางจาก รพ.สต.บ้านเปี้ยะเนิน และ รพ.สต.บ้านบางบุชา ภาวะเริ่มอ้วนและอ้วนไม่เกิน 8.5 ไม่ผ่านเกณฑ์ 3 รพ.สต.คือรพ.สต. บ้านบางจาก,รพ.สต.บ้านบางใหญ่ และ รพ.สต. บ้านเปี้ยะเนิน



สถานการณ์ การเฝ้าระวังสุขภาพช่องปาก ความครอบคลุมได้ไม่ถึงร้อยละ 50 ทุก รพ.สต. มีความครอบคลุมมากที่สุด คือ รพ.สต.บ้านบางใหญ่ และรองลงมาคือรพ.สต.บ้านเปี้ยะเนิน และเด็ก 3 ปี ปราศจากฟันผุ ร้อยละ 75 ผ่านเกณฑ์ 5 รพ.สต. ยกเว้น รพ.สต.บ้านบางใหญ่ และ รพ.สต.บ้านเปี้ยะเนิน

### การขับเคลื่อนงานเด็กปฐมวัย รพ.สต.เครือข่ายศูนย์อนามัยที่ 11

-รายงานสถานการณ์ ตัวชี้วัดเด็กปฐมวัยให้เครือข่ายทราบ เพื่อเร่งรัดให้ติดตามเด็กให้ได้รับบริการให้ครบถ้วนและเพิ่มความครอบคลุมกลุ่มเป้าหมายในการเฝ้าระวังภาวะสุขภาพเด็กปฐมวัยในพื้นที่รับผิดชอบ และกระตุ้นเตือนพ่อแม่ผู้ปกครองในการเฝ้าระวังภาวะโภชนาการ และพัฒนาการเด็กปฐมวัย

## แผนงานเดือนมกราคม 2568

- เยี่ยมเสริมพลังและสำรวจประเมินพัฒนาการเด็ก เขตสุขภาพที่ 11 ภายใต้โครงการศึกษาสถานการณ์และรูปแบบการส่งเสริมพัฒนาการเด็กปฐมวัย ภายใต้การถ่ายโอนภารกิจสู่องค์การบริหารส่วนจังหวัด ของเขตสุขภาพที่ 11 วันที่ 14 มกราคม 2568 ณ อำเภออ่อนพิบูลย์ จังหวัดนครศรีธรรมราช

- ประชุมเชิงปฏิบัติการบุคคล องค์กรด้านการดำเนินงานส่งเสริมสุขภาพอนามัยแม่และเด็ก เครือข่าย 7 จังหวัด เขตสุขภาพที่ 11 วันที่ 15-17 มกราคม 2568 ณ โรงแรมไดมอนด์ จังหวัดสุราษฎร์ธานี

- ประชุมพัฒนาศักยภาพครูพี่เลี้ยงผู้ดูแลเด็กตามหลักสูตรรวมเพื่อเสริมสร้างขีดความสามารถผู้ดูแลเด็กแรกเกิดถึงสามปี เขตสุขภาพที่ 11 ปีงบประมาณ 2568 วันที่ 15-17 มกราคม 2568 ณ โรงแรมไดมอนด์ จังหวัดสุราษฎร์ธานี

- วิทยากรการดำเนินงานตำบลมหัศจรรย์ 1,000 วัน Plus สู่ 2,500 วัน ปีงบประมาณ 2568 ในวันที่ 30 มกราคม 2568 ณ สำนักงานสาธารณสุขจังหวัดกระบี่

- ทบทวนปัญหาพร้อมทั้งคิดพัฒนาหาแนวทางแก้ไขผลการดำเนินงานที่ไม่ผ่านตัวชี้วัด

ผู้รวบรวมและสรุปรายงาน นางสาวถาวร พุ่มเอี่ยม

ตำแหน่ง พยาบาลวิชาชีพ ชำนาญการพิเศษ

13 มกราคม 2568